



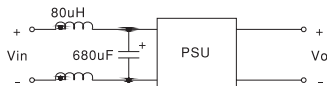
■ 特性:

- 4:1宽范围直流输入
- 保护种类: 短路/过负载/过电压/过温度
- 1500VDC输入/输出隔离
- 内置EMI滤波电路
- 自然风冷
- 输出电压调整功能
- 内置遥控开/关
- 100%满载老化测试
- 低成本
- 高可靠
- 2年保固



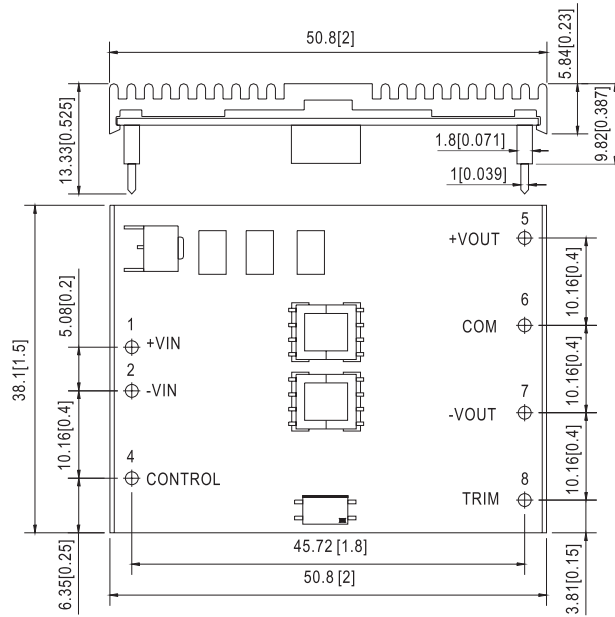
电气规格

型号		NSD15-12D5		NSD15-12D12		NSD15-12D15		NSD15-48D5		NSD15-48D12		NSD15-48D15	
输出	直流电压	5V	-5V	12V	-12V	15V	-15V	5V	-5V	12V	-12V	15V	-15V
	额定电流	1.5A	1.5A	0.62A	0.62A	0.5A	0.5A	1.5A	1.5A	0.62A	0.62A	0.5A	0.5A
	电流范围	0.07~1.5A	0.07~1.5A	0.03~0.62A	0.03~0.62A	0.02~0.5A	0.02~0.5A	0.07~1.5A	0.07~1.5A	0.03~0.62A	0.03~0.62A	0.02~0.5A	0.02~0.5A
	额定功率	15W											
	电容性负载(最大)	±1000uF											
	纹波与噪声(最大)备注2	100mVp-p(25%~100%负载)											
	电压精度备注3	±3.0%		±2.0%		±2.0%		±3.0%		±2.0%		±2.0%	
	线性调整率	±1.0% (10%~100%负载)											
	负载调整率	±2.0%		±1.0%		±1.0%		±2.0%		±1.0%		±1.0%	
可调输出(Typ.)	±5.0%		±5.0%		±3.0%		±5.0%		±5.0%		±3.0%		
输入	额定直流输入	12VDC						48VDC					
	电压范围备注6	9.4~36VDC						18~72VDC					
	效率(Typ.)	76%		80%		80%		80%		84%		84%	
	直流电流	1.8A/12VDC						0.4A/48VDC					
	切断无效电流	20mA											
保护	过负载	大于额定输出功率的105%											
		保护模式:过功率限制, 负载异常条件移除后可自动恢复											
	过电压(夹钳)	7.25~9V	-7.25~-9V	13.8~18V	-13.8~-18V	17.3~22.5V	-17.3~-22.5V	7.25~9V	-7.25~-9V	13.8~18V	-13.8~-18V	17.3~22.5V	-17.3~-22.5V
短路备注4	异常条件移除后可自动恢复												
功能	开/关控制	逻辑"1"或开路:开 逻辑"0"或对PIN2短路:关											
环境	工作温度	-25~+70°C											
	工作湿度	0%~95% RH max.											
	储存温度、湿度	-40~+85°C, 0~95% RH											
	温度系数	±0.03%/°C (0~50°C)											
安规和电磁兼容(备注5)	安全规范	UL60950-1认证通过, 参照TUV EN60950-1设计											
	耐压	I/P-O/P:1.5KVDC											
	绝缘阻抗	I/P-O/P:100M Ohms/500VDC 25°C 70%RH											
	电磁兼容发射	符合EN55022 (CISPR22) Class B											
	电磁兼容抗扰度	符合EN61000-4-2,3,4,6,8; EN55024, A级轻工业标准											
其它	MTBF	≥1673.1K hrs. MIL-HDBK-217F (25°C)											
	尺寸	50.8*38.1*9.82mm (2"*1.5"*0.387") (L*W*H)											
	包装	0.03Kg; 180pcs/6.4Kg/0.97CUFT											
备注	<p>1. 如未特别说明, 所有规格参数均在输入为12.48VDC、额定负载、25°C环境温度下进行量测。</p> <p>2. 纹波和噪声测量方法: 使用一条12"双绞线, 同时终端要并联0.1uF和47uF的电容, 在20MHZ带宽下进行量测。</p> <p>3. 精度: 包含设定误差、线性调整率和负载调整率。</p> <p>4. 短路不超过60秒。</p> <p>5. 电源被视为系统内元件的一部分, 需结合终端设备进行电磁兼容相关确认。 EMC测试方法的指引, 请参照明纬公司网站http://www.meanwell.com.cn上的“EMI测试声明书”。</p> <p>6. NSD15-48D系列在18Vdc输入时,需降载至80%。当输出电压高于20Vdc时,即可全输出功率。</p> <p>7. 建议EMC滤波电路:</p>												



■ 机构尺寸

单位:mm[inch]

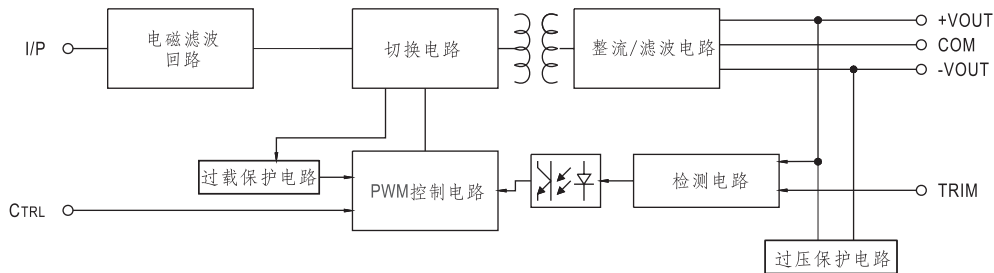


端子脚位定义

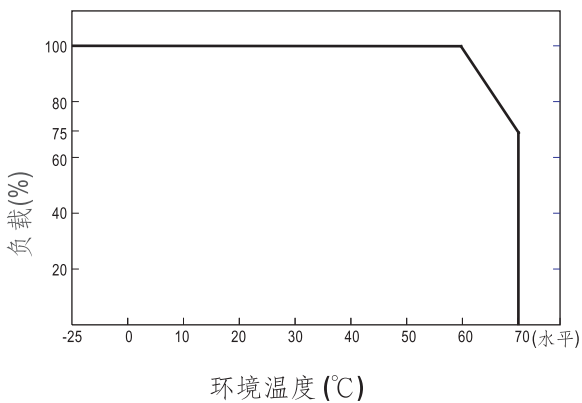
引脚编号	引脚功能	引脚编号	引脚功能
1	+VIN	5	+VOUT
2	-VIN	6	COMMON
3	No Pin	7	-VOUT
4	CONTROL	8	TRIM

■ 方框图

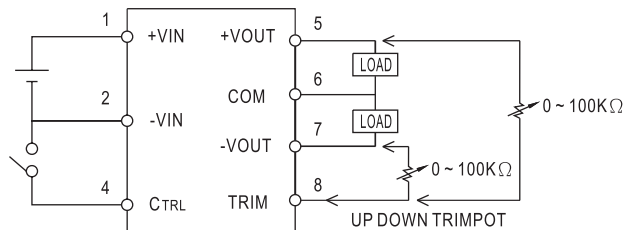
频率: 400KHz



■ 减额曲线



■ 开/关控制&输出调节



- 控制输入.....PIN4
- 控制地.....PIN2
- 逻辑兼容性.....CMOS或集电极开路的TTL
- 电压控制
- 开.....最小+5.5VDC或断路
- 关.....最大+2.5VDC或对PIN2短路