



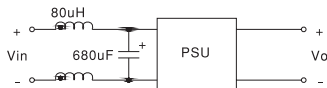
■ 特性:

- 4:1宽范围直流输入
- 保护种类: 短路/过负载/过电压
- 1500VDC输入/输出隔离
- 内建EMI滤波电路
- 自然风冷
- 输出电压调整功能
- 遥控开/关
- 100%满载老化测试
- 低成本
- 高信赖性
- 2年保固



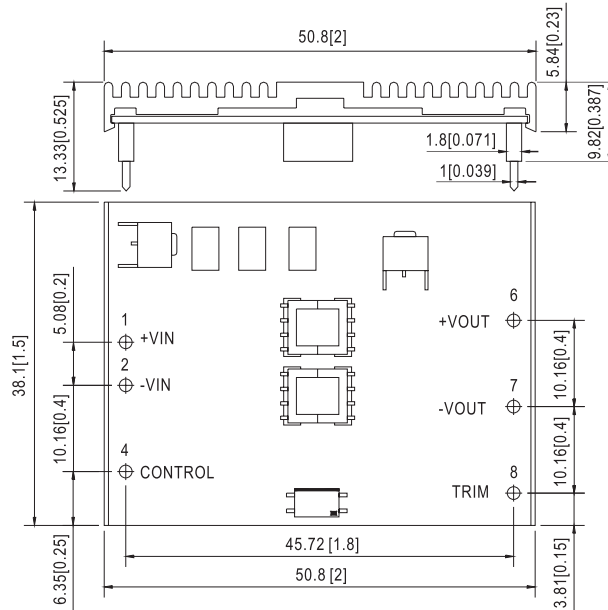
电气规格

| 型号 | | NSD15-12S3 | NSD15-12S5 | NSD15-12S12 | NSD15-12S15 | NSD15-48S3 | NSD15-48S5 | NSD15-48S12 | NSD15-48S15 | |
|--------------|--|---|------------|--------------|---------------|-----------------------|------------|--------------|---------------|--|
| 输出 | 直流电压 | 3.3V | 5V | 12V | 15V | 3.3V | 5V | 12V | 15V | |
| | 额定电流 | 3.75A | 3A | 1.25A | 1A | 3.75A | 3A | 1.25A | 1A | |
| | 电流范围 | 0.18 ~ 3.75A | 0.15 ~ 3A | 0.06 ~ 1.25A | 0.05 ~ 1A | 0.18 ~ 3.75A | 0.15 ~ 3A | 0.06 ~ 1.25A | 0.05 ~ 1A | |
| | 额定功率 | 12.37W | 15W | 15W | 15W | 12.37W | 15W | 15W | 15W | |
| | 电容性负载(最大) | 3300uF | | | | | | | | |
| | 纹波与噪声(最大)备注2 | 100mVp-p(25% ~ 100%负载)(仅3.3V) | | | | 75mVp-p(25% ~ 100%负载) | | | | |
| | 电压精度备注3 | ±2.0% | | | | | | | | |
| | 线性调整率 | ±1.0% (10% ~ 100%负载) | | | | | | | | |
| | 负载调整率 | ±1.0% (10% ~ 100%负载) | | | | | | | | |
| 输入 | 可调节输出(Typ.) | +10% | ±5.0% | ±5.0% | ±3.0% | +10% | ±5.0% | ±5.0% | ±3.0% | |
| | 额定直流输入 | 12VDC | | | | 48VDC | | | | |
| | 电压范围 | 9.4 ~ 36VDC | | | | 18 ~ 72VDC | | | | |
| | 效率(Typ.) | 73% | 77% | 81% | 81% | 77% | 81% | 84% | 85% | |
| | 直流电流 | 1.8A/12VDC | | | | 0.4A/48VDC | | | | |
| 保护 | 切断无效电流 | 20mA | | | | | | | | |
| | 过负载 | 大于额定输出功率的105% 保护模式:过功率限制, 负载异常条件移除后可自动恢复 | | | | | | | | |
| | 过电压(夹钳) | 5.8 ~ 6.93V | 5.8 ~ 7.5V | 13.8 ~ 18V | 17.25 ~ 22.5V | 5.61 ~ 6.93V | 5.5 ~ 7.5V | 13.8 ~ 18V | 17.25 ~ 22.5V | |
| 功能 | 短路备注4 | 异常条件移除后可自动恢复 | | | | | | | | |
| | 开/关控制 | 逻辑"1"或开路:开 逻辑"0"或对PIN2短路:关 | | | | | | | | |
| 环境 | 工作温度 | -25~+70°C | | | | | | | | |
| | 工作湿度 | 0% ~ 95% RH max. | | | | | | | | |
| | 储存温度、湿度 | -40 ~ +85°C, 0 ~ 95% RH | | | | | | | | |
| | 温度系数 | ±0.03%/°C (0~50°C) | | | | | | | | |
| 安规和电磁兼容(备注5) | 安全规范 | UL60950-1认证通过, 参照TUV EN60950-1设计 | | | | | | | | |
| | 耐压 | I/P-O/P:1.5KVDC | | | | | | | | |
| | 绝缘阻抗 | I/P-O/P:100M Ohms / 500VDC / 25°C / 70% RH | | | | | | | | |
| | 电磁兼容发射 | 符合EN55022 (CISPR22) Class B | | | | | | | | |
| 其它 | 电磁兼容抗扰度 | 符合EN61000-4-2,3,4,6,8; EN55024, A级轻工业标准 | | | | | | | | |
| | MTBF | ≥1734K hrs. MIL-HDBK-217F (25°C) | | | | | | | | |
| | 尺寸 | 50.8*38.1*9.82mm (2"*1.5"*0.387") (L*W*H) | | | | | | | | |
| 备注 | 包装 | 0.03Kg; 180pcs/6.4Kg/0.97CUFT | | | | | | | | |
| | 1. 如未特别说明, 所有规格参数均在输入为12.48VDC、额定负载、25°C环境温度下进行量测。 2. 纹波和噪声测量方法: 使用一条12"双绞线, 同时终端要并联0.1uF和47uF的电容, 在20MHZ带宽下进行量测。 3. 精度: 包含设定误差、线性调整率和负载调整率。 4. 短路不超过60秒。 5. 电源被视为系统内元件的一部分, 需结合终端设备进行电磁兼容相关确认。 EMC测试方法的指引, 请参照明纬公司网站 http://www.meanwell.com.cn 上的“EMI测试声明书”。 6. NSD15-48S系列在18Vdc输入时,需降载至80%。当输出电压高于20Vdc时,可全输出功率。 7. 建议EMC滤波电路: | | | | | | | | | |



■ 机构尺寸

单位:mm[inch]

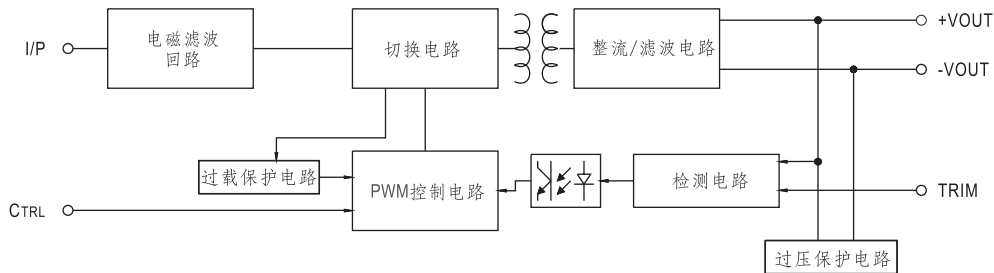


端子脚位定义

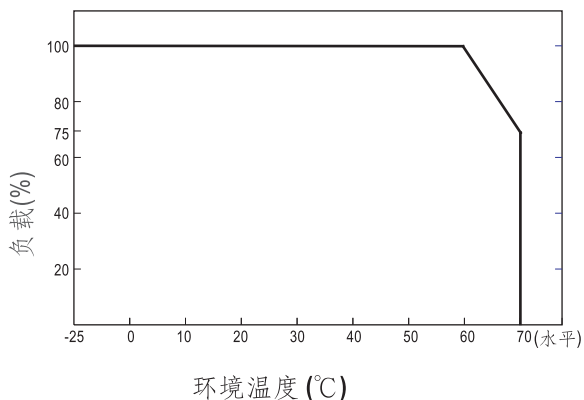
| 引脚编号 | 引脚功能 | 引脚编号 | 引脚功能 |
|------|---------|------|-------|
| 1 | +VIN | 6 | +VOUT |
| 2 | -VIN | 7 | -VOUT |
| 3,5 | No Pin | 8 | TRIM |
| 4 | CONTROL | | |

■ 方框图

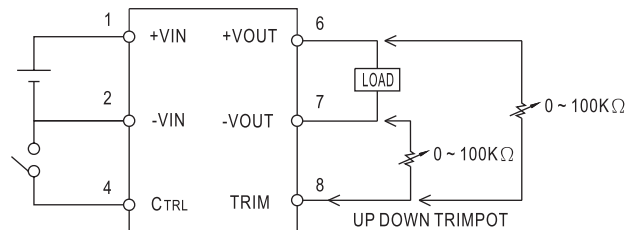
频率: 400KHz



■ 减额曲线



■ 开/关控制&输出调节



- 控制输入.....PIN4
- 控制地.....PIN2
- 逻辑兼容性.....CMOS或集电极开路的TTL
- 电压控制
- 开.....最小+5.5VDC或断路
- 关.....最大+2.5VDC或对PIN2短路