



■ 特性:

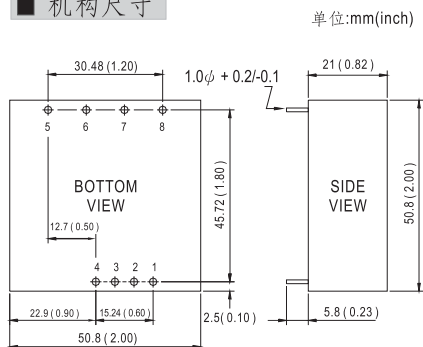
- 2:1宽范围输入
- 4:1宽范围输入(可选)
- 1000VDC输入/输出隔离
- 内置电磁干扰滤波器
- 修正输出(±10%)
- 遥控开/关
- 保护种类: 短路/过负载
- 自然冷却
- 六面防护金属外壳
- 环氧树脂灌封
- 100%满载老化
- 认证:FCC/CE
- 2年保固



电气规格

型号		DKA30A-05	DKA30B-05	DKA30C-05	DKA30A-12	DKA30B-12	DKA30C-12	DKA30A-15	DKA30B-15	DKA30C-15
输出	直流电压	±5V			±12V			±15V		
	电流范围	±250~±2500mA			±125~±1250mA			±100~±1000mA		
	额定功率	25W			30W			30W		
	纹波与噪声 (最大)备注2	100mVp-p								
	线性调整率 备注3	±0.5%								
	负载调整率 备注4	±0.5%								
	电压精度	±2.0%								
	开关工作频率	最小100KHz								
输入	外部修正调整范围	±10%								
	电压范围	A: 9 ~ 18VDC B: 18 ~ 36VDC C: 36 ~ 72VDC								
	效率(Typ.)	80%	80%	80%	80%	83%	81%	80%	83%	81%
	直流电流	满载 A: 3.2A B: 1.5A C: 0.77A 空载 A: 40mA B: 20mA C: 10mA								
	滤波	π 网络								
保护 (备注5)	保护	推荐使用保险丝								
	过负载	额定输出功率的110~250% 保护模式:打嗝模式, 异常条件移除后可自动恢复								
	短路	任一输出短路, 均可保护 保护模式:打嗝模式, 异常条件移除后可自动恢复								
环境	工作温度	-40~+85°C (请参考负载减额曲线)								
	工作湿度	20~90% RH, 无冷凝								
	储存温度、湿度	-40~+105°C, 10~95% RH								
	温度系数	±0.03%/°C (0~50°C)								
	耐振动	10~500Hz, 2G 10分钟/周期, X、Y、Z轴各60分钟								
安规和电磁兼容	耐压	I/P-O/P: 1KVDC								
	绝缘阻抗	I/P-O/P: 100M Ohms / 500VDC / 25°C / 70% RH								
	电磁兼容发射	符合EN55022 Class B, FCC part 15 Class B								
	电磁兼容抗扰度	符合EN61000-4-2,3,4,5,6,8, A级轻工业标准								
其它	遥控	电源启动: R.C ~ -Vin > 4.5~5.5VDC 或开路, 电源关闭: R.C ~ -Vin < 0.8VDC 或短路								
	MTBF	≥100Khrs MIL-HDBK-217F (25°C)								
	尺寸	50.8*50.8*21.0mm 或 2"*2"*0.82" inch (L*W*H)								
	重量	110g								

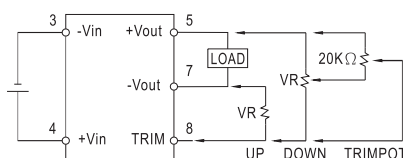
■ 机构尺寸



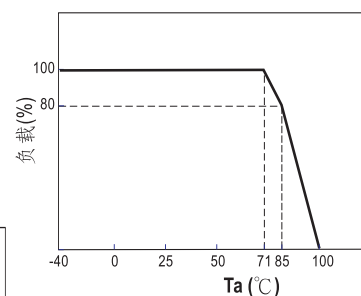
■ 脚位定义

引脚号	输出	引脚号	输出
1	R.C	5	+Vout
2	No Pin	6	COM
3	-Vin	7	-Vout
4	+Vin	8	TRIM

■ 外部输出调整



■ 负载减额曲线



备注

1. 如未特别说明, 所有规格参数均在正常输入、额定负载、25°C 70%RH 环境温度下进行量测。
2. 纹波和噪声测量方法: 使用一条12"双绞线, 同时终端要并联0.1uf和47uf的电容, 在20MHZ带宽下进行量测。
3. 线性调整率测量方法: 在额定负载下从低电压到高电压。
4. 负载调整率测量方法: 从额定负载的10%~100%。
5. 在过负载和短路的情况下操作不要超过30秒。