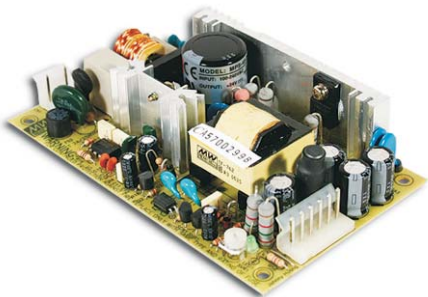




45W单组输出医用型开关电源

MPS-45系列



■ 特性:

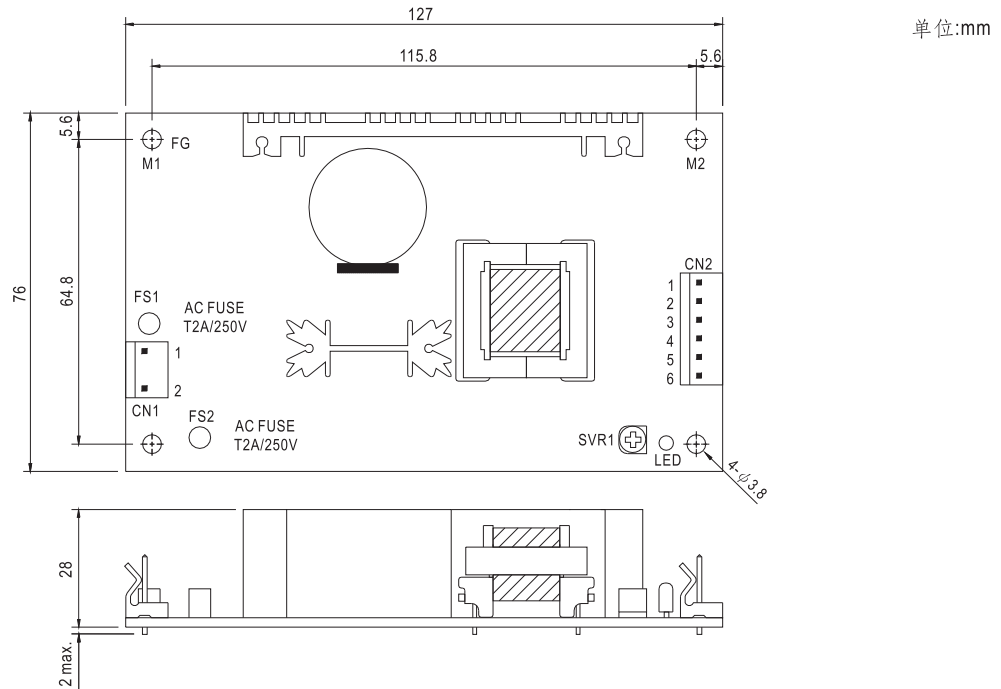
- 国际通用全范围交流输入
- 低漏电流<250 μ A
- 保护种类: 短路/过负载/过电压
- 自然风冷
- 通过医疗类安规认证(2级MOPP患者保护措施)
- 100%满载老化
- 开关工作频率: 45KHZ
- 3年保固



电气规格

型号		MPS-45-3.3	MPS-45-5	MPS-45-7.5	MPS-45-12	MPS-45-13.5	MPS-45-15	MPS-45-24	MPS-45-27	MPS-45-48	
输出	直流电压	3.3V	5V	7.5V	12V	13.5V	15V	24V	27V	48V	
	额定电流	8A	8A	5.4A	3.7A	3.3A	3A	1.9A	1.7A	1A	
	电流范围	0 ~ 10.7A	0 ~ 10.5A	0 ~ 7A	0 ~ 4.4A	0 ~ 3.9A	0 ~ 3.5A	0 ~ 2.2A	0 ~ 1.95A	0 ~ 1.1A	
	额定功率	26.4W	40W	40.5W	44.4W	44.55W	45W	45.6W	45.9W	48W	
	输出功率 (最大)	52W(+3.3V:35W)(强制散热, 风量大于18CFM)									
	纹波与噪声 (最大)备注2	80mVp-p	100mVp-p	100mVp-p	100mVp-p	100mVp-p	100mVp-p	100mVp-p	100mVp-p	100mVp-p	100mVp-p
	电压调整范围	2.97 ~ 3.63V	4.5 ~ 5.5V	6.75 ~ 8.25V	10.8 ~ 13.2V	12.2 ~ 14.85V	13.5 ~ 16.5V	21.6 ~ 26.4V	24.3 ~ 29.7V	43.2 ~ 52.8V	
	电压精度 备注3	$\pm 3.0\%$	$\pm 3.0\%$	$\pm 3.0\%$	$\pm 2.0\%$	$\pm 2.0\%$	$\pm 2.0\%$	$\pm 2.0\%$	$\pm 2.0\%$	$\pm 2.0\%$	
	线性调整率	$\pm 1.0\%$	$\pm 1.0\%$	$\pm 1.0\%$	$\pm 1.0\%$	$\pm 1.0\%$	$\pm 1.0\%$	$\pm 1.0\%$	$\pm 1.0\%$	$\pm 1.0\%$	
	负载调整率	$\pm 3.0\%$	$\pm 3.0\%$	$\pm 3.0\%$	$\pm 2.0\%$	$\pm 2.0\%$	$\pm 2.0\%$	$\pm 2.0\%$	$\pm 2.0\%$	$\pm 2.0\%$	
	启动、上升时间	800ms, 30ms/230VAC 1200ms, 30ms/115VAC(满载时)									
保持时间(Typ.)	50ms/230VAC 16ms/115VAC(满载时)										
输入	电压范围	90 ~ 264VAC或127 ~ 370VDC									
	频率范围	47 ~ 440Hz									
	效率(Typ.)	65%	72%	75%	76%	76%	77%	78%	78%	78%	
	交流电流(Typ.)	1.2A/115VAC 0.7A/230VAC									
	浪涌电流(Typ.)	冷启动: 17A/115VAC 35A/230VAC									
	漏电流 备注7	对地漏电流< 250 μ A/264VAC, 接触电流< 60 μ A/264VAC									
保护	过负载	53~75W (3.3V:36 ~ 55W) 保护模式:打嗝模式, 负载异常条件移除后可自动恢复									
	过电压	3.8 ~ 4.46V	5.75 ~ 6.75V	8.63 ~ 10.1V	13.8 ~ 16.2V	15.5 ~ 18.2V	17.25 ~ 20.25V	27.6 ~ 32.4V	31 ~ 36.45V	55.2 ~ 64.8V	
环境	工作温度	-10 ~ +60 $^{\circ}$ C (请参考"减额曲线")									
	工作湿度	20 ~ 90% RH, 无冷凝									
	储存温度、湿度	-20 ~ +85 $^{\circ}$ C, 10 ~ 95% RH									
	温度系数	$\pm 0.04\%/^{\circ}$ C (0 ~ 50 $^{\circ}$ C)									
	耐振动	10 ~ 500Hz, 2G 10分钟/周期, X、Y、Z轴各60分钟									
安规和电磁兼容 (备注4)	安全规范	ANSI/AAMI ES60601-1, TUV EN60601-1, IEC60601-1认证通过									
	耐压	I/P-O/P:4KVAC I/P-FG:2KVAC O/P-FG:0.5KVAC									
	绝缘阻抗	I/P-O/P, I/P-FG:100M Ohms / 500VDC / 25 $^{\circ}$ C / 70% RH									
	电磁兼容发射	符合EN55011 (CISPR11) Class B, EN61000-3-2,-3									
其它	电磁兼容抗扰度	符合EN61000-4-2,3,4,5,6,8,11, EN60601-1-2, A级医疗标准									
	MTBF	≥ 366.1 K hrs. MIL-HDBK-217F (25 $^{\circ}$ C)									
	尺寸	127*76*28mm (L*W*H)									
备注	包装	0.18Kg; 72pcs/15.1Kg/1.35CUFT									
	1. 如未特别说明, 所有规格参数均在输入为230VAC、额定负载、25 $^{\circ}$ C环境温度下进行量测。 2. 纹波和噪声测量方法: 使用一条12"双绞线, 同时终端要并联0.1 μ f和47 μ f的电容, 在20MHZ带宽下进行量测。 3. 精度: 包含设定误差、线性调整率和负载调整率。 4. 电源被视为系统内元件的一部分, 需结合终端设备进行电磁兼容相关确认。 EMC测试方法的指引, 请参照明纬公司网站 http://www.meanwell.com.cn 上的"EMI测试声明书"。 5. 安装孔M1和M2应接地, 以应对EMI。 6. 散热片HS1,HS2不能短路。 7. 接触电流测量方法: 从初级输入到直流输出。										

■ 机构尺寸



AC交流输入连接器(CN1): Molex 5277-02或同等级品

引脚编号	引脚功能	对应连接器	端子
1	AC/N	Molex 5195 或同等级品	Molex 5194 或同等级品
2	AC/L		

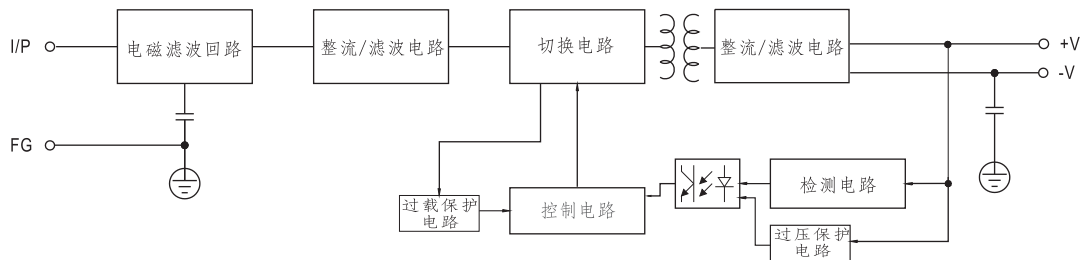
DC输出连接器(CN2): Molex 5273-06或同等级品

引脚编号	引脚功能	对应连接器	端子
1,2,3	+V	Molex 5195 或同等级品	Molex 5194 或同等级品
4,5,6	-V		

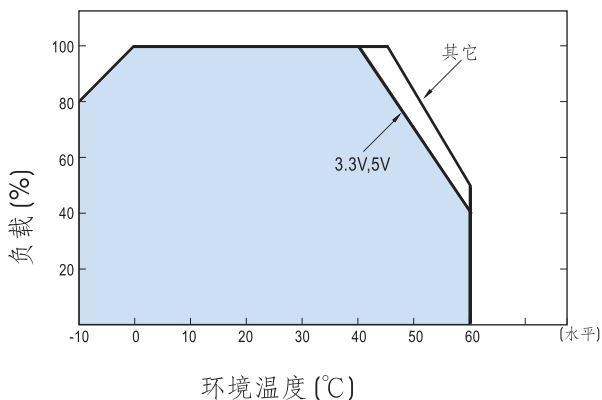
⚠ HS1,HS2不能短路

■ 方框图

频率: 45KHz



■ 减额曲线



■ 静态特性曲线

